



Handlaufprofile von Husemann & Hücking am Neubau der Leverkusener Rheinbrücke auf der A1

Brückenmodernisierung unter Zeitdruck – Handlaufprofile zwischen Lagerverfügbarkeit und Speziallösung

Modernisierung unter hohem Zeitdruck

Der Neubau und die Modernisierung von Straßenbrücken an Autobahnen und Bundesstraßen zählen derzeit zu den zentralen Infrastrukturaufgaben in Deutschland. Viele Bauwerke stammen aus den 1960er- und 1970er-Jahren und sind für heutige Verkehrsbelastungen nicht mehr ausgelegt. Rund 8.000 Autobahnbrücken sowie weitere etwa 3.100 Brücken an Bundesstraßen gelten als modernisierungsbedürftig.

Aktuelle Bauprojekte zeigen, wie stark sich Verfahren und Bauabläufe verändert haben: Hohe Vorfertigungsgrade, Fertigteilbauweisen und innovative Einschubverfahren verkürzen die Bauzeiten deutlich. Beim Ersatzneubau an der A516 in Oberhausen konnte die Bauzeit durch

vorgefertigte Bauteile erheblich reduziert werden. Auch bei Großprojekten wie der Haarbachtalbrücke an der A544 oder den Talbrücken an der A45 kommen vormontierte Großbauteile zum Einsatz, um Sperrzeiten und Verkehrsbeeinträchtigungen möglichst gering zu halten.

Mit dem hohen Vorfertigungsgrad steigen zugleich die Anforderungen an jedes einzelne Bauteil. Neben Tragwerk, Geländerkonstruktion und Sicherungstechnik rücken auch Details wie Handlaufprofile stärker in den Fokus, da sie sowohl funktionale als auch gestalterische Aufgaben erfüllen.

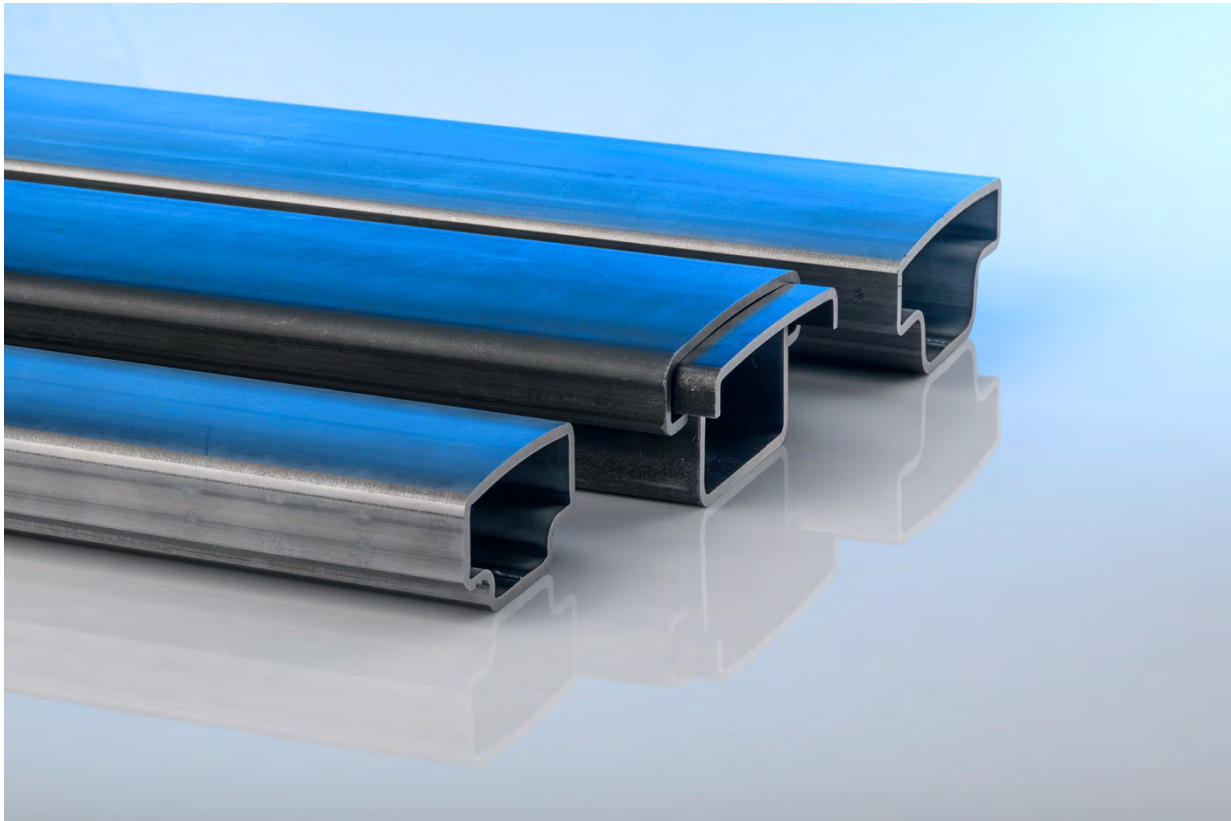


Bewährte Standardprofile im Einsatz bei einer Brückensanierung an der A44 bei Dortmund

Bewährte Standardprofile kurzfristig verfügbar

Auf deutschen Straßen werden seit Jahrzehnten standardisierte Stahlprofile für Brückengeländer eingesetzt. Husemann & Hücking Profile GmbH zählt in diesem Bereich zu den führenden Herstellern offener und geschweißter Handlaufprofile. Zum Lagerprogramm gehören drei bewährte Standardformen: zwei geschweißte Handlaufprofile mit 80 mm Breite und 46 mm Höhe sowie 120 mm Breite und 55 mm Bauhöhe, ergänzt durch eine zweiteilige Konstruktion aus Ober- und Untergurt mit 120 mm Breite für zusätzliche Sicherungselemente.

Die bewährten Standardprofile sind bei namhaften Stahlhändlern europaweit kurzfristig verfügbar und ermöglichen damit kurze Entscheidungswege auf der Baustelle sowie hohe Planungssicherheit. Ergänzt wird das Lieferprogramm durch passende Profil-Verbinder für Ober- und Untergurt, die speziell für bewährte Handlaufkonstruktionen entwickelt wurden.



Standardprofile von Husemann & Hücking sind über namhafte Stahlhändler europaweit kurzfristig verfügbar

Gerade bei Neubauten und Sanierungen mit engem Terminplan ist diese Lagerverfügbarkeit ein wesentlicher Vorteil. Standardisierte Handlaufprofile lassen sich unmittelbar in Fertigungs- und Montageprozesse integrieren und unterstützen damit moderne Bauabläufe mit hohem Vorfertigungsgrad.

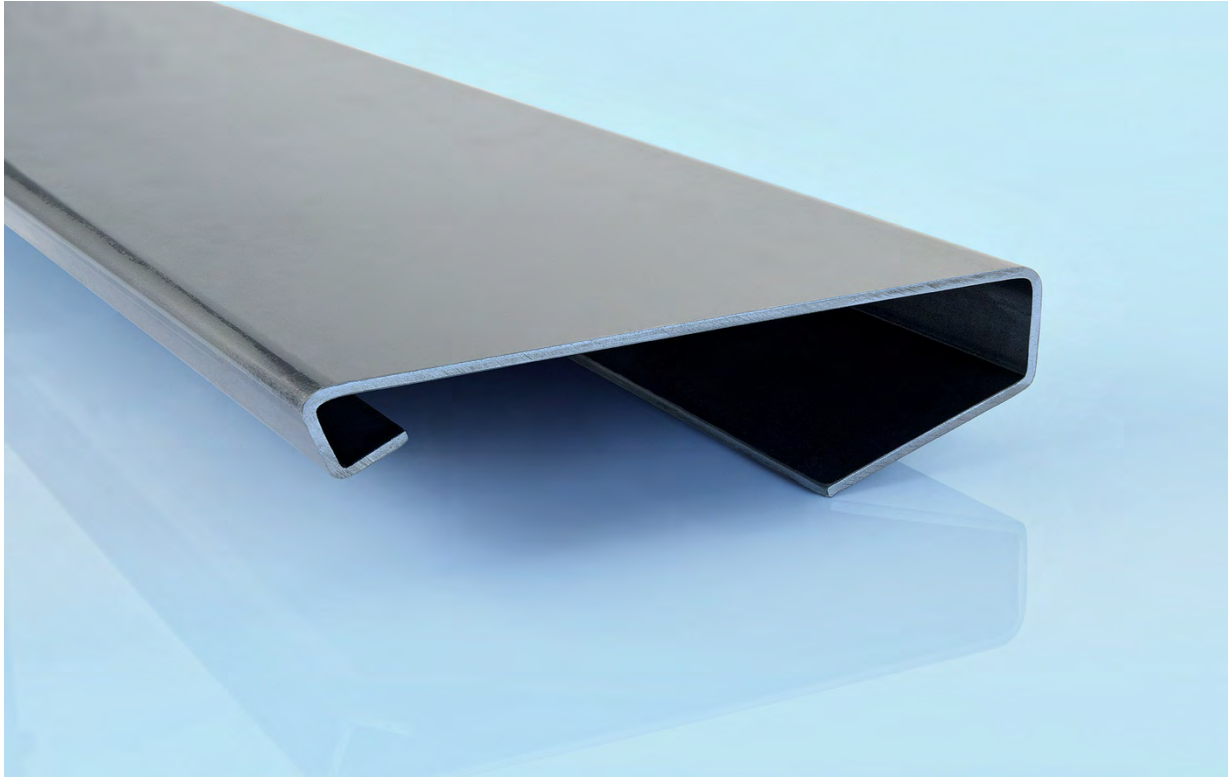
Spezialprofile für individuelle Brückenkonzepte

Parallel dazu steigen die gestalterischen Anforderungen an Brückenbauwerke. Handläufe übernehmen heute oft zusätzliche Funktionen: integrierte Beleuchtungssysteme, spezielle Werkstoffe, angepasste Profilformen oder konstruktive Lösungen zur Aufnahme zusätzlicher Sicherheitselemente gehören inzwischen zum Stand der Technik.



Waldschlösschenbrücke mit beleuchtetem Handlauf

Husemann & Hücking bietet deshalb neben Lagerprofilen auch projektspezifisch gefertigte Spezialprofile an. Ein bekanntes Beispiel ist die Waldschlösschenbrücke in Dresden, bei der speziell entwickelte Handlaufprofile das architektonische Gesamtkonzept unterstützen und gleichzeitig Anforderungen an die integrierte Beleuchtung erfüllen.



Speziell entwickeltes Handlaufprofil für die Waldschlösschenbrücke in Dresden

Technische Lösungen für erhöhte Sicherheitsanforderungen

Auch bei sicherheitsrelevanten Konstruktionen sind angepasste Lösungen erforderlich. Bei längeren Brückenbauwerken werden gemäß Bauvorschrift zusätzliche Drahtseile in die Geländerkonstruktion integriert, um im Schadensfall ein Abstürzen von Fahrzeugen zu verhindern. In solchen Fällen kommen zweiteilige Handlaufkonstruktionen mit abnehmbarem Oberteil zum Einsatz.

Damit reicht das Spektrum heute vom standardisierten Lagerprofil bis zum individuell entwickelten Spezialprofil — abgestimmt auf Bauaufgabe, Sicherheitsanforderung und Gestaltungskonzept. Weitere technische Details zu Profilformen, Abmessungen und Verbinderlösungen sind über die Produktinformationen von Husemann & Hücking Profile GmbH abrufbar.

<https://husemannhuecking.de/produkte/handlaufprofile>